



QUICK SELECTION / Selezione veloce

input speed (n_1) = 1400 min⁻¹

Output Speed n_2 [min ⁻¹]	Ratio i	Motor power P_{1M} [kW]	Output torque M_{2M} [Nm]	Service factor f.s.	Nominal power P_{1R} [kW]	Nominal torque M_{2R} [Nm]	B5 motor flanges				B14 motor flanges		Output Shaft		
							-F	-G	-H	-I	-U	-V			Ratios code
							100 112	132	160	180	100 112	132			
234	5.98	22	827	1.2	25.5	1000						3015		01	
197	7.10	22	982	1.2	25.3	1175						3013		02	
162	8.63	22	1193	1.1	23.9	1350						3011		03	
124	11.27	18.5	1310	1.1	20.3	1500						2015		04	
105	13.38	18.5	1555	1.1	19.4	1700						2013		05	
92	15.24	18.5	1771	1.1	19.0	1900						1615		06	
86	16.26	18.5	1889	1.1	19.7	2100						2011	standard ø50	07	
77	18.09	18.5	2102	1.0	17.7	2100						1613			08
71	19.82	15	1865	1.1	15.9	2060						1315	ø55 On request	09	
64	21.98	15	2069	1.0	14.6	2100						1611			10
60	23.53	15	2214	0.9	13.6	2100						1313		11	
58	24.25	11	1677	1.2	12.2	1940						1115		12	
48.6	28.80	11	1991	1.1	11.1	2100						1113		13	
40.0	34.99	9	2063	1.0	9.2	2100						1111		14	
33.6	41.64	7.5	1976	1.0	7.2	1960						813		15	
27.7	50.60	5.5	1774	1.2	6.3	2100						811		16	

The dynamic efficiency is **0.96** for all ratios

- Motor Flanges Available**
Flange Motore Disponibili
- B) Supplied with Reduction Bushing**
Fornito con Bussola di Riduzione
- B) Available on Request without reduction bushing**
Disponibile a Richiesta senza Bussola di Riduzione
- C) Motor Flange Holes Position**
Posizione Fori Flangia Motore

EN Unit **FC82** is supplied without lubricant and equipped with a breather, level and drain plugs. User can add mineral oil keeping existing plugs. Should the user wish to fill it with synthetic oil, it is recommended to replace the existing plugs with a closed plug.
See table 1 for lubrication and recommended quantity. In table 2 please see possible radial loads and axial loads on the gearbox.

H1	H4	H3	H2	H5	H6
5.70 LT	3.60 LT	3.60 LT	3.60 LT	6.60 LT	4.50 LT
SHELL Omala S2 GX 460			ENI Blasias 460		

For all details on lubrication and plugs check our website [www.fc82.com](#) **tab. 1**
Per maggiori dettagli su lubrificazione e tappi olio vedi il nostro sito web

I Il riduttore tipo **FC82** è fornito privo di lubrificazione con tappi di sfiato, livello e scarico olio. L'utente può immettere olio minerale mantenendo i tappi esistenti. Se immetterà olio sintetico, dovrà sostituire i tappi esistenti con altri tipo chiuso.
Tab.1 per oli e quantità consigliati.
Tab.2 carichi radiali e assiali applicabili al riduttore.

D Das Getriebe der Baugröße **FC82** wird ohne Schmiermittel geliefert. Es ist jedoch mit Einfüllschraube, Überdruckventil und Ablassschraube ausgerüstet. Das benötigte mineralische Öl kann über die Einfüllschraube eingefüllt werden. Sollte synthetisches Öl bevorzugt werden, so ist sind das eingebaute Überdruckventil durch eine geschlossenen Schraube zu ersetzen.
In Tabelle 1 ist die Schmiermenge und das empfohlene Schmiermittel angegeben
In Tabelle 2 sind die zulässigen Radial - und Axialbelastungen des Getriebes aufgeführt.

F Le réducteur de type **FC82** est fourni sans lubrification et avec un bouchon de remplissage, de niveau et d'évacuation de l'huile. L'utilisateur peut y verser de l'huile minérale en conservant les bouchons existants. S'il y versera de l'huile synthétique, il devra substituer les bouchons existants avec d'autres bouchons de type fermé.
Voir tableau 1 concernant les huiles et les quantités conseillées.
Voir tableau 2 concernant les charges radiales et axiales applicables au réducteur

E El reductor tamaño **FC82** se suministra sin lubricante, provisto de tapones de respiración, nivel y descarga de aceite. El usuario puede utilizar aceite mineral, manteniendo los tapones existentes. Si prefiere utilizar aceite sintético deberá sustituir los tapones existentes por tapones ciegos. La prerreducción se suministra con tapones ciegos, lubricado de por vida con aceite sintético. Ver tabla 1, para cantidades y aceites recomendados. En la tabla 2, se encuentran las cargas radiales y axiales admitidas por el reductor.

RADIAL AND AXIAL LOADS

Output shaft
Albero di uscita

$F_{eq} = F_R \cdot \frac{227.5}{X+177.5}$

n_2	FA	FR	n_2	FA	FR	n_2	FA	FR
300	920	4600	140	1120	5600	70	1400	7000
250	1000	5000	120	1140	5700	40	1800	9000
200	1060	5300	85	1300	6500	15	2400	12000

On request reinforced bearings to increase loads.
A richiesta cuscinetti rinforzati per aumentare i carichi.

Input shaft
Albero in entrata

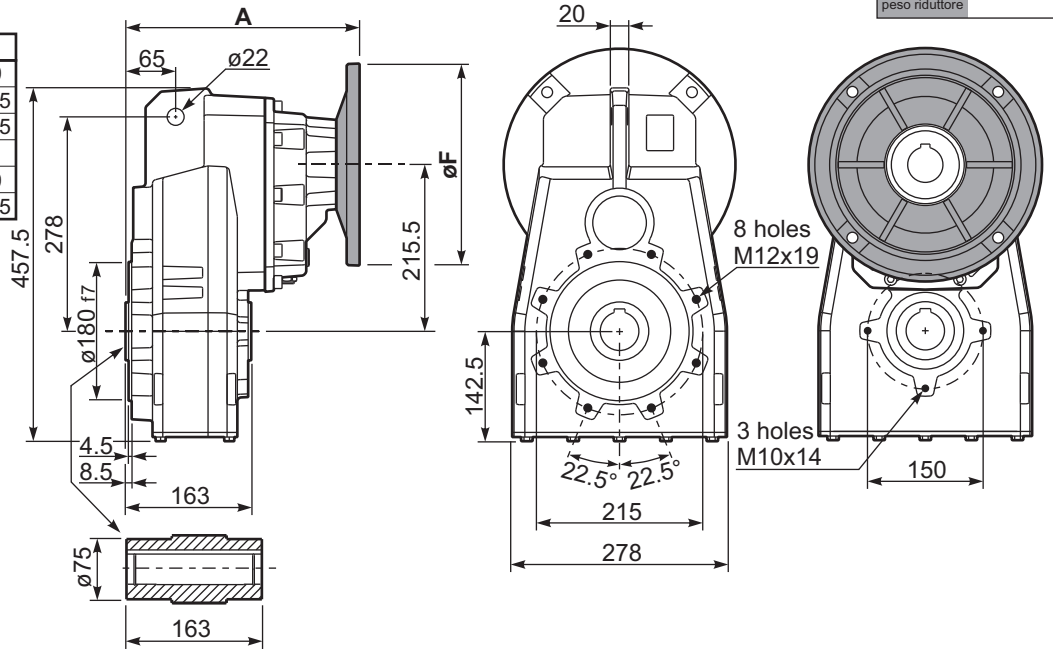
n_1	FA	FR
1400	700	3500
900	840	4200
500	900	4500

tab. 2

PFC82C... Basic gearbox
Riduttore base

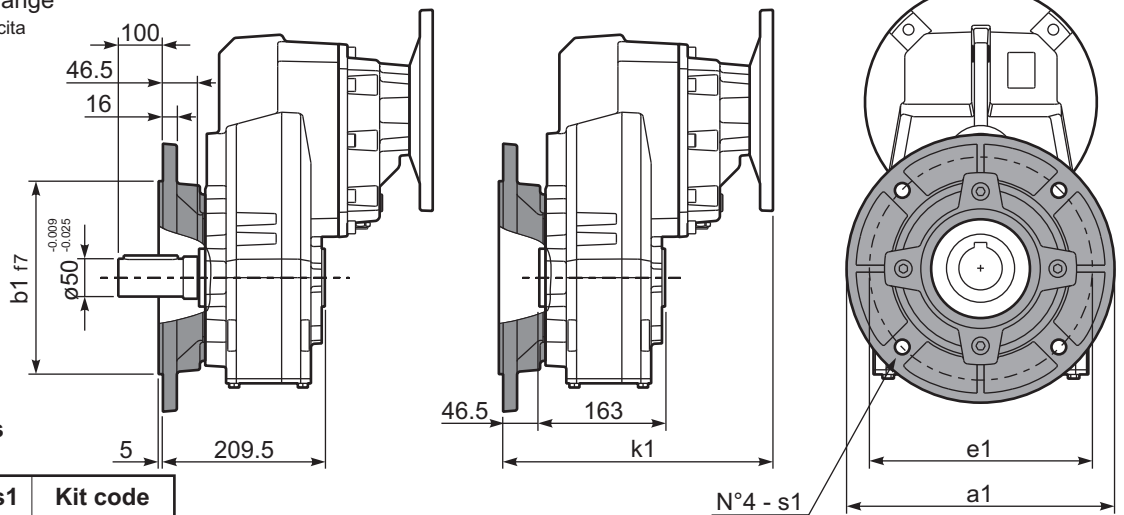
Gearbox weight
peso riduttore **82.5 kg**

M. flanges	Kit code	øF	A
100/112B5	K023.4.043	250	299
132B5	KC51.4.043C	300	320.5
160/180B5	KC86.4.0.43	350	352.5
100/112B14	K085.4.047	160	299
132B14	KC51.4.041C	200	320.5



PFC82...-F... Output flange
Flangia uscita

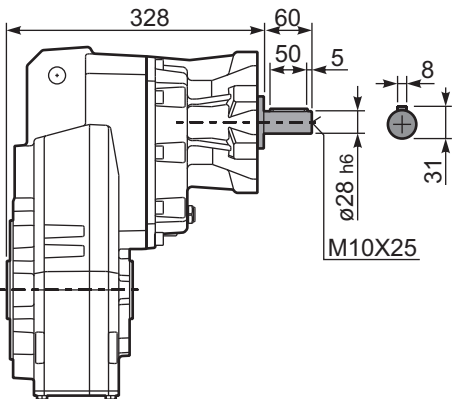
M. flanges	k1
100/112B5	345.5
132B5	367
160/180B5	399
100/112B14	345.5
132B14	367



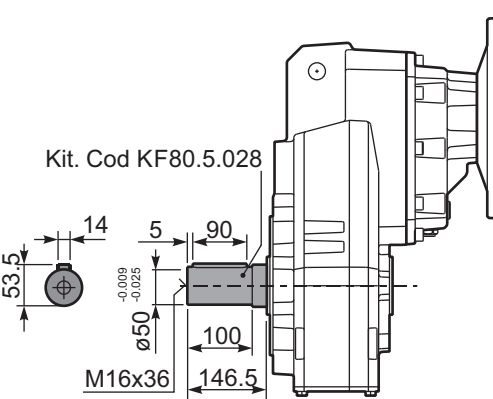
Available output flanges
Flangia di uscita

a1 ø	b1	e1	s1	Kit code
300	230	265	14	KF80.9.011
350	250	300	18	KF80.9.012

RFC82C... Input Shaft
Albero in entrata



PFC82 A... Single output shaft
Albero uscita semplice



PFC82 D... Shrink disk
Calettatore

