

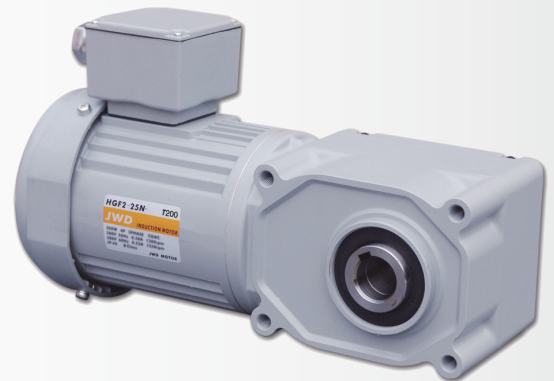
750Вт

Асинхронный мотор-редуктор HGF2

Характеристики двигателя

Модель	Мощность Вт	Напряжение питания	Потребляемый ток, А
HGF2- Φ N- \square -S750	750	1 фаза 220В 50 Гц	5.8
HGF2- Φ N- \square -T750		3 фазы 380В 50 Гц	3.5

Способ охлаждения	IC 40
Режим работы	продолжительный (S1)
Температура эксплуатации	-10° - +40°

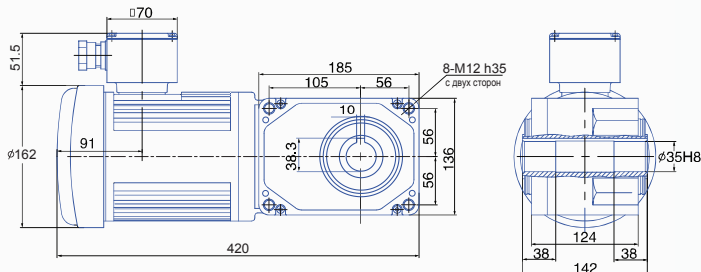


Характеристики редуктора

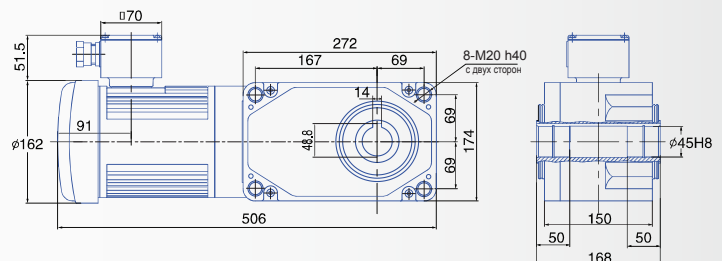
Характеристики редуктора	Скорость, об/мин		150	100	75	60	50	37.5	30	25	18.8	15	12.5	10	7.5	6	
		Передаточное число редуктора		10	15	20	25	30	40	50	60	80	100	120	150	200	250
Крутящий момент, Н*м	750Вт	Н*м	41	63	83	104	124	166	208	249	316	395	473	554			

Чертеж двигателя

HGF2-35N- \square -T750KF Пер. число редуктора: 10 - 60



HGF2-45N- \square -T750KF Пер. число редуктора: 80-250



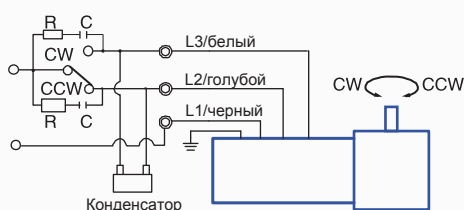
Характеристики двигателя

Электродвигатели - асинхронные однофазные конденсаторного типа либо трехфазные общепромышленные с питанием от сети переменного тока 380 В. Сопротивление изоляции электродвигателей составляет не менее 20 МОм.

Диэлектрическая прочность - 1500 В течение одной минуты (после работы при номинальных характеристиках).

Двигатели предназначены для эксплуатации при температуре окружающей среды от -10° до +40° при относительной влажности от 15% до 90%. Возможно исполнение редуктора с односторонним (правым или левым), двухсторонним либо полым валом.

Схема подключения



Конденсатор, мкФ/В
750 Вт 1 фаза 220В
40/450

Маркировка

