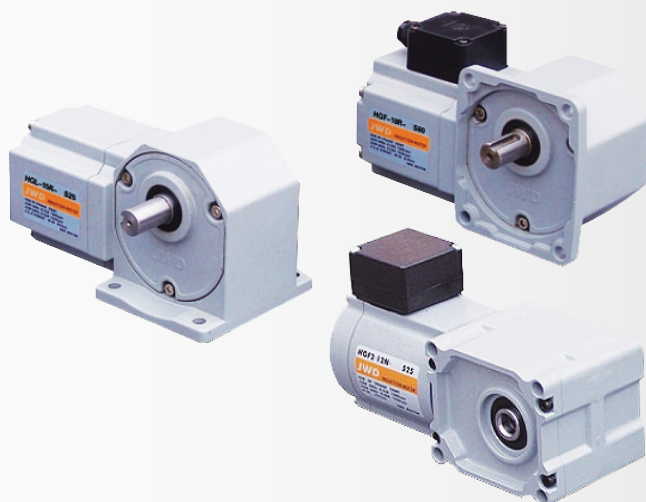


# Асинхронный мотор-редуктор HGF/HGL/HGF2

# 60/90/120 Вт

## Характеристики двигателя

Модель	Мощность Вт	Напряжение питания	Потребляемый ток, А
HG L- $\square$ D- $\square$ -S60 TF	60	1 фаза 220В 50 Гц	0.45
HG L- $\square$ D- $\square$ -S90 TF	90	1 фаза 220В 50 Гц	0.62
HG L- $\square$ D- $\square$ -S120 TF	120	1 фаза 220В 50 Гц	0.85

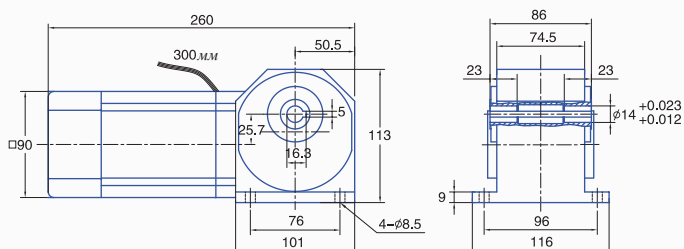


## Характеристики редуктора

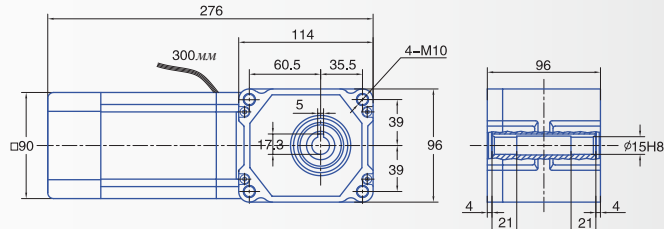
Характеристики редуктора	Скорость, об/мин													
	150	100	75	60	50	37.5	30	25	18.8	15	12.5	10	7.5	6
Крутящий момент, Н*м	Передачное число редуктора													
	10	15	20	25	30	40	50	60	80	100	120	150	200	250
	60Вт	2.8	4.2	5.6	7	8.5	11	14	17	21	27	32	42	55
90Вт	4.2	6.3	8.5	11.0	13	17	21	24.5	31.4	39.2	47	55		
120Вт	5.4	8.3	11	14.1	16.4	21.2	26.8	32.6	39.7	52.8	55			

## Чертеж двигателя

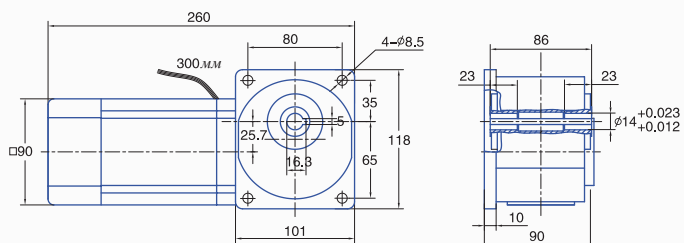
HGL-14N- $\square$ -T<sub>S</sub>60(90/120)TF Undersurface/ Solid+ speed regulation



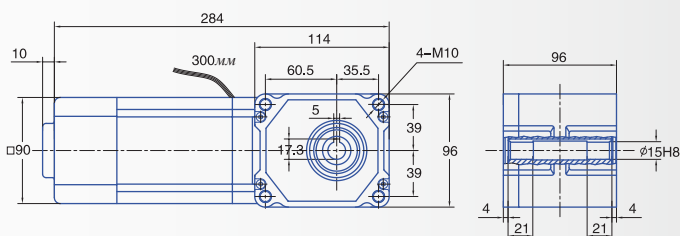
HGF2-15N- $\square$ -T<sub>S</sub>60(90/120)TF dou-Flange/ Hollow+ speed regulation



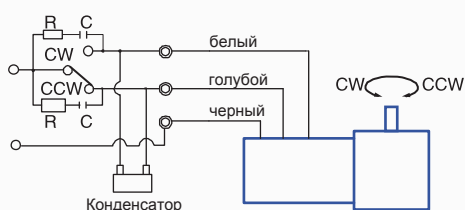
HGF-14N- $\square$ -T<sub>S</sub>60(90/120)TF Flange/ Solid+ speed regulation



HGF2-15N- $\square$ -T<sub>S</sub>60(90/120)TB dou-Flange/ Hollow/ speed regulation /brake



## Схема подключения



Конденсатор, мкФ/В		
60 Вт	90 Вт	120 Вт
3.5/450	5/450	6/450

## Маркировка

**HG F-15D- $\square$ -S15T**

- фланцевое крепление (тип 1) - F
- крепление "на лапах" - L
- фланцевое крепление (тип 2) - F2
- диаметр вала 15мм
- двухсторонний вал - D
- полый вал - N
- R- правый L - левый вал
- T - регулятор скорости
- K - терминальная коробка
- B - с тормозом
- F - с вентилятором
- мощность 15 Вт
- S - 1 фаза, T - 3 фазы
- передаточное число редуктора

