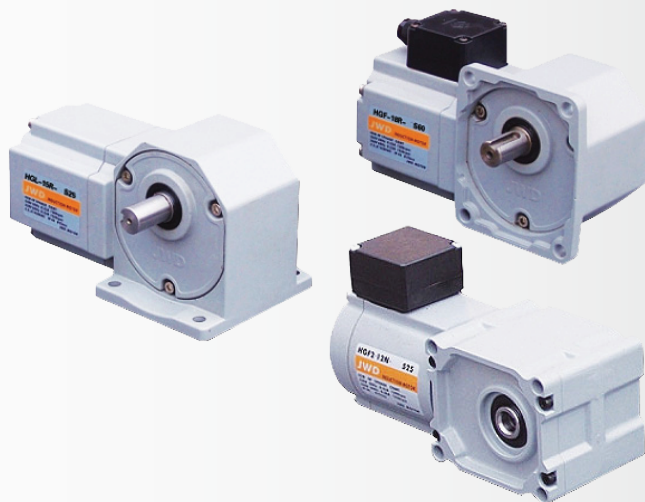


Асинхронный мотор-редуктор HGF/HGL/HGF2

40Вт

Характеристики двигателя

Модель	Мощность Вт	Напряжение питания	Потребляемый ток, А
F R K HG L - D - S40 F2 N T F	40	1 фаза 220В 50 Гц	0.35

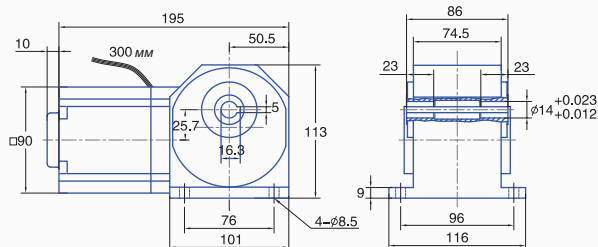


Характеристики редуктора

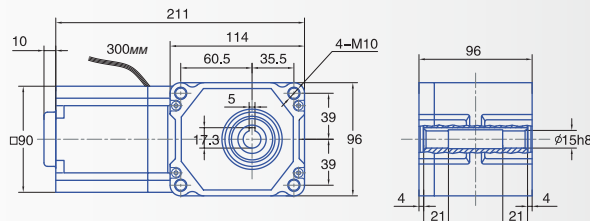
Характеристики редуктора	Скорость, об/мин															
	150	100	75	60	50	37.5	30	25	18.8	15	12.5	10	7.5	6		
Передаточное число редуктора	10	15	20	25	30	40	50	60	80	100	120	150	200	250		
Крутящий момент, Н*м	40Вт	Н*м	1.78	2.64	3.53	4.42	5.31	7.06	8.81	10.6	13.3	16.7	19.4	25	33.3	41.7

Чертеж двигателя

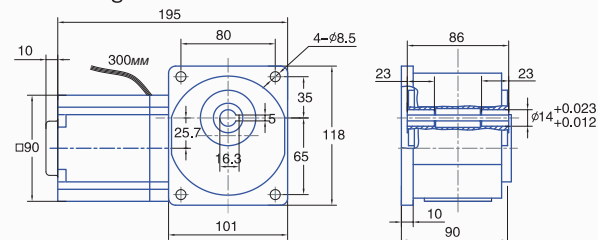
HGL-14N-□-T40T Undersurface/ Solid+ speed regulation



HGF2-15N-□-T40T dou-Flange/ Hollow+ speed regulation



HGF-14N-□-T40T Flange/ Solid+ speed regulation



HGF2-15N-□-T40TB dou- Flange/ Hollow/ speed regulation /brake

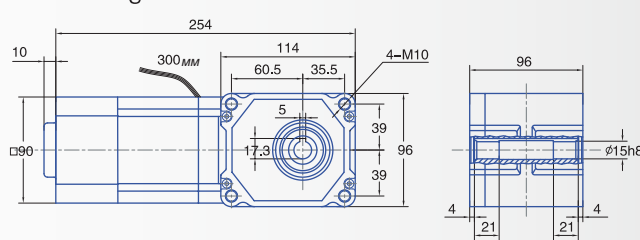
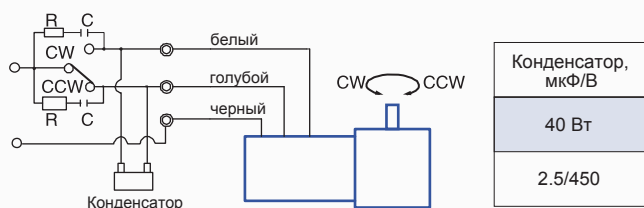


Схема подключения



Маркировка

HG F-15D-□-S15T

- фланцевое крепление (тип 1) - F
- крепление "на лапах" - L
- фланцевое крепление (тип 2) - F2
- диаметр вала 15мм
- двухсторонний вал - D
- полый вал - N
- R - правый L - левый вал
- T - регулятор скорости
- K - терминальная коробка
- B - с тормозом
- F - с вентилятором
- мощность 15 Вт
- S - 1 фаза, T - 3 фазы
- передаточное число редуктора

