

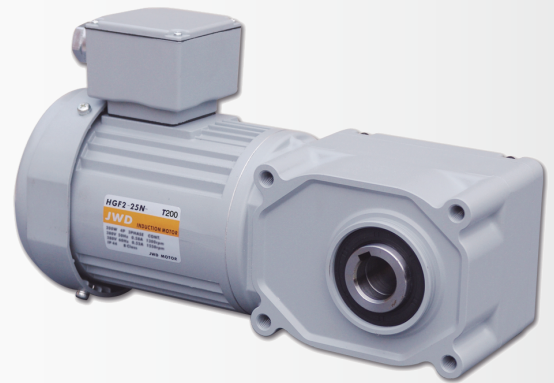
200 Вт

Асинхронный мотор-редуктор HGF2

Характеристики двигателя

Модель	Мощность Вт	Напряжение питания	Потребляемый ток, А
HGF2- \square N- \square -S200	200	1 фаза 220В 50 Гц	1.5
HGF2- \square N- \square -T200		3 фазы 380В 50 Гц	0.92

Способ охлаждения	IC 40
Режим работы	продолжительный (S1)
Температура эксплуатации	-10° - +40°

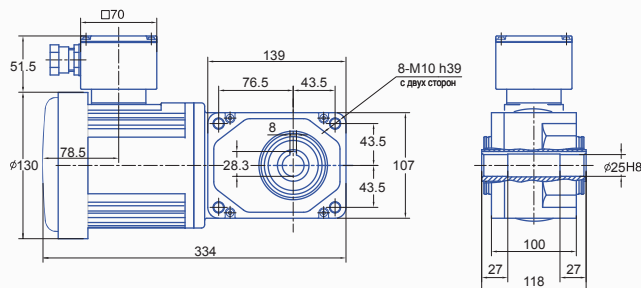


Характеристики редуктора

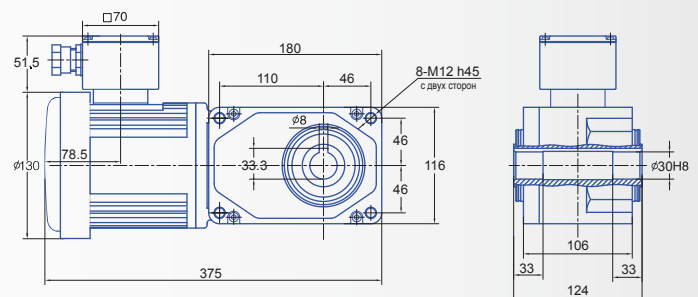
Характеристики редуктора	Скорость, об/мин		150	100	75	60	50	37.5	30	25	18.8	15	12.5	10	7.5	6
	Передаточное число редуктора		10	15	20	25	30	40	50	60	80	100	120	150	200	250
Крутящий момент, Н*м	200Вт	Н*м	11	17	23	28	34	45	56	68	86	107	129	163	188	

Чертеж двигателя

HGF2-25N- \square -T200 F Пер. число редуктора: 10 - 60



HGF2-30N- \square -T200KF Пер. число редуктора: 80 -250



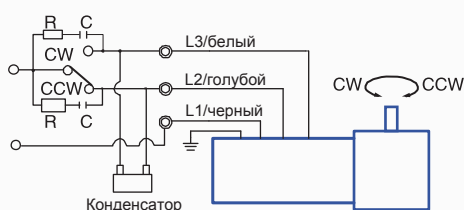
Характеристики двигателя

Электродвигатели - асинхронные однофазные конденсаторного типа либо трехфазные общепромышленные с питанием от сети переменного тока 380 В. Сопротивление изоляции электродвигателей составляет не менее 20 МОм.

Диэлектрическая прочность - 1500 В течение одной минуты (после работы при номинальных характеристиках).

Двигатели предназначены для эксплуатации при температуре окружающей среды от -10° до +40° при относительной влажности от 15% до 90%. Возможно исполнение редуктора с односторонним (правым или левым), двухсторонним либо полым валом.

Схема подключения



Конденсатор, мкФ/В
200 Вт 1 фаза 220В
12/450

Маркировка

HG F-15D- \square -S15T

- фланцевое крепление (тип 1) - F
- крепление "на лапах" - L
- фланцевое крепление (тип 2) - F2
- диаметр вала 15мм
- двухсторонний вал - D
- полый вал - N
- R- правый L - левый вал
- T - регулятор скорости
- K - терминальная коробка
- B - с тормозом
- F - с вентилятором
- мощность 15 Вт
- S - 1 фаза, T - 3 фазы
- передаточное число редуктора

